

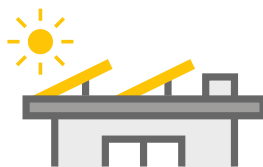
VAN DER VALK



Projektowanie i produkcja systemów
montażu instalacji fotowoltaicznych



✓ Innowacyjność ✓ Zorientowanie na klienta ✓ Niezawodność



Systemy montażowe na dachy płaskie

Systemy montażu instalacji fotowoltaicznych firmy Van der Valk Solar Systems przeznaczone na dachy płaskie opracowano poświęcając szczególną uwagę obciążeniu dachu i obciążeniu wiatrem, dzięki czemu spełniają one najwyższe wymagania bezpieczeństwa.

Nasza oferta na dachy płaskie wyróżnia się prostotą i szybkością montażu. Po sporządzeniu projektu za pomocą naszego narzędzia obliczeniowego można od razu zamówić potrzebny (w niewielkiej ilości) balast. Upraszcza to logistykę i instalację.

Konfiguracja: południe

Konfiguracja: wschód-zachód

ValkPro+ L10

- Montaż poziomy
- Kąt nachylenia 10°
- Rozstaw osiowy w konfiguracji południowej: 1500 mm (1300*, 1400* lub 1600*)
- Rozstaw osiowy w konfiguracji wschód-zachód: 2300 mm (2150*)



ValkPro+ L15

- Montaż poziomy
- Kąt nachylenia 15°
- Rozstaw osiowy w konfiguracji południowej: 1500 mm (1300*, 1400* lub 1600*)
- Rozstaw osiowy w konfiguracji wschód-zachód: 2300 mm (2150*)



ValkPro+ P10

- Montaż pionowy
- Kąt nachylenia 10°
- Rozstaw osiowy w konfiguracji południowej: 2300 mm(*)
- Rozstaw osiowy w konfiguracji wschód-zachód 60 celler: 3500 mm(*)
- Rozstaw osiowy w konfiguracji wschód-zachód 72 celler: 4200 mm(*)



* Inny rozstaw osiowy możliwy w przypadku projektów > 500 kWp.



Zalety systemu:

- ValkPro+ o nachyleniu paneli 10 lub 15 stopni przy montażu poziomym i 10 stopni przy montażu pionowym
- Szybkość montażu 4-5 minut na panel
- Metalowe złącza (bez elementów plastikowych) ułatwiające podłączenie systemu do uziemienia i instalacji odgromowej
- Stosowany standardowo do wysokości 25 m
- Minimalna liczba wymaganych artykułów
- Niewielkie dociążenie balastem, zgodne z normą Eurokody i potwierdzone testami w tunelu aerodynamicznym (przetestowane specjalnie dla dachów z PVC)
- Nadaje się również do paneli słonecznych o długości 2 m oraz paneli o dużej mocy (bardzo szerokich i/lub długich)
- Wyposażony w elastyczne, miękkie gumowe nóżki w celu kompensacji rozszerzalności cieplnej oraz ochrony dachu

Dachy spadziste ValkPitched



Systemy montażowe na dachy spadziste

Podczas projektowania systemów mocowania na dachu szczególną uwagę należy poświęcić łatwości i szybkości montażu.

Inną ważną kwestią jest elastyczność. Istnieje wiele rodzajów dachów spadzistych, z których każdy ma indywidualne wymagania konstrukcyjne. Nasz asortyment przeznaczony na dachy spadziste jest dobrze przemyślany i kompletny.

Systemy mogą być stosowane na wielu różnych typach dachów, oczywiście z odpowiednim, bezpiecznym mocowaniem dla każdego dachu spadzistego.

ValkPitched - Tiled

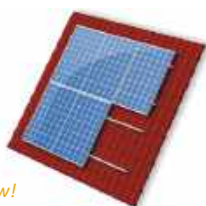


Dachówka standardowa*



Dachówka łupkowa

* Dostępne również jako zestaw!



ValkPitched - Trapezoidal



Dach stalowy/
z płyt warstwowych



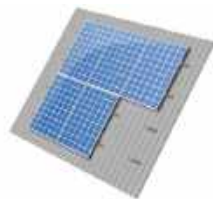
ValkPitched - Corrugated



Płyta falista eternitowa



Błacha falista stalowa



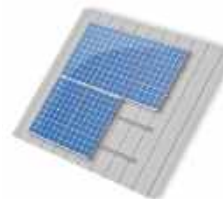
ValkPitched - Standing Seam



Rąbek stojący płaski



Rąbek stojący okrągły



ValkPitched - Plain Roof



Pokrycia bitumiczne



PVC



EPDM

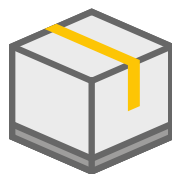


Zalety systemu:

- Pełna gama rozwiązań dachowych: na dachy kryte dachówką, stalowe, z blachy falistej, bitumiczne i z rąbkem stojącym (Kalzip)
- Tylko 2 rodzaje zacisków panelowych dzięki możliwości regulacji
- Tylko 1 typ profilu (dostępny w różnych długościach w kolorze aluminium i czarnym)
- Profil standardowy o zwiększonej długości, dzięki czemu nadaje się do większych paneli dużej mocy (mniej odpadów z przycinania)
- W przypadku dachów krytych dachówką możliwość przykręcenia (Smartline, Strongline) lub zawieszenia (Slimline)
- Dostępne również w postaci gotowych do użycia zestawów ValkBox
- Szybka instalacja dzięki wstępnemu montażowi wielu komponentów
- Stosowany standardowo do wysokości 25 m (wyżej na zamówienie)



Zestawy ValkKits och markplacering



Nasze zestawy ValkKits i inne inteligentne rozwiązania

Jesteśmy kompleksową dostawcą systemów fotowoltaicznych oraz wszystkiego, co wiąże się z montażem paneli fotowoltaicznych. Oprócz systemów montażowych na dachy płaskie i spadziste specjalizujemy się również w rozwiązaniach na fasady budynków/zadaszenia oraz w instalacjach naziemnych.

Dzięki naszym zestawom ValkKit wystarczy mieć w magazynie tylko kilka produktów, a odpowiednie materiały do realizacji zamówienia można zebrać jednym sięgnięciem na półkę. Minimalizuje to błędy i upraszcza przygotowanie pracy.

Dachy płaskie

ValkDouble / ValkTriple / ValkQuattro

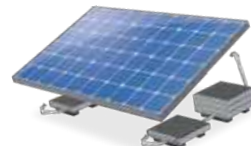
- Nawet dwa razy więcej paneli na dach
- Uniwersalne zaciski środkowe i końcowe (wys. 28-50 mm)
- Niewielka wysokość dzięki małemu stałemu kątowi nachylenia 10°



Dachy płaskie

ValkBox3

- Bardzo łatwa instalacja
- Montaż pojedynczego panelu
- Na dachy z wieloma przeszkodami



Dachy spadziste

ValkBox - Slimline / Smartline / Strongline

- System montażowy na dachy spadziste kryte dachówką
- Wszystkie drobne materiały montażowe zebrane w jednym pudełku w postaci zestawu
- Dziewięć wariantów dla układów z maksymalnie dziewięcioma panelami w rzędzie



Fasady/ zadaszenia

ValkCanopy

- Konfiguracja pozioma
- Kompletny pakiet zawierający przejrzystą instrukcję obsługi i tabelę mocy
- Ozdoba budynku



Naziemne

ValkPro+ jako instalacja naziemna

- Nie wymaga penetracji gruntu ani ciężkich maszyn
- Specjalne bloki fundamentowe zapewniają wysokość, balast i stabilność
- Możliwe wszystkie warianty ValkPro+



Naziemne

ValkField - Single Row / Double Row

- System zaciskowy w konfiguracji pionowej
- Różne metody fundamentowania
- Dostępne w rzędach krótkich lub długich, w zależności od lokalizacji



Program obliczeniowy

www.valkpvplanner.com



Nasze internetowe narzędzie obliczeniowe

Za pomocą bezpłatnego narzędzia ValkPVplanner można zaprojektować dowolną instalację na dach płaski lub spadzisty na podstawie zdjęć satelitarnych, własnego rysunku budynku lub po prostu podając wymaganą liczbę paneli. Rezultatem jest szczegółowa instrukcja, w tym rysunki montażowe, lista materiałów, a w przypadku dachów płaskich także zestawienie balastu.

ValkPVplanner jest przyjazny dla użytkownika, szybki i kompletny, a ponadto można go połączyć za pomocą interfejsu API ze sklepem internetowym i/lub innym programem do projektowania instalacji fotowoltaicznych. Domyślne wartości najczęściej używanych zmiennych umożliwiają szybki wgląd w możliwości danego projektu.

Opcja 1: Prosty tryb

Projektowanie systemu bez budynku

- Nakreślenie systemu na pustym arkuszu rysunkowym
- Określenie liczby paneli w rzędzie i liczby rzędów



Opcja 2: Mapa satelitarna

Projektowanie systemu na istniejącym budynku

- Nakreślenie systemu na istniejącym dachu na podstawie zdjęć satelitarnych, np. Map Google
- Szybkie i łatwe określenie materiałów montażowych na kilku różnych powierzchniach dachu



Opcja 3: Biała mapa

Projektowanie systemu na nowym budynku

- Nakreślenie budynku na pustym arkuszu rysunkowym
- W przypadku nowych budynków wystarczy podać wymiary budynku



ValkCableCare

Van der Valk Solar Systems oferuje pełną gamę produktów do zarządzania kablami pod nazwą ValkCableCare. Są to produkty umożliwiające estetyczne, bezpieczne i szybkie poprowadzenie okablowania systemu fotowoltaicznego. Dostępne są dwie linie produktów: Access i Premium.

ValkCableCare Access

- Szeroki wybór korytek kablowych, pokryw, przegród i akcesoriów
- Szybkie i łatwe łączenie elementów za pomocą zatraskowych płytek łączących
- Korytka kablowe można umieścić we wgłębieniach gumowych podpór systemu ValkPro+

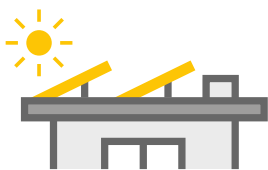


ValkCableCare Premium

- Szybki i łatwy montaż bez użycia narzędzi dzięki specjalnym złączom zatraskowym
- Uniwersalne wsporniki dachowe ze złączką zatraskową
- Korytka kablowe i wsporniki dachowe pakowane w zestawie



Systemy montażu instalacji fotowoltaicznych na:



Dachy płaskie



Dachy spadziste



Zestawy

- Innowacyjne systemy opracowane zgodnie z obowiązującymi światowymi standardami
 - Szybkie i niezawodne dostawy dzięki nowoczesnym maszynom i dużym zapasom
 - Dostawca systemów od 1963 roku
 - Bezpłatne oprogramowanie do projektowania i obliczania projektu
 - Szybka instalacja dzięki wstępnemu montażowi niezbędnych komponentów
 - Obszerne wsparcie technologiczne i marketingowe
 - Zaangażowana i przedsiębiorcza firma rodzinna

1963

Założenie firmy Westlands
Kassenbouwbedrijf
B.P. van der Valk & Zn

1992

Rozpoczęcie dostawy
materiałów
instalacyjnych dla
ogrodnictwa
szklarniowego

2006

Rozpoczęcie
opracowywania
systemów
fotowoltaicznych

2009

Rozpoczęcie
działalności
Van der Valk
Solar Systems

2013

Otwarcie
Van der Valk
Solar Systems
w Wielkiej Brytanii

2015

Rozpoczęcie
działalności
Van der Valk
Techno Systems

DANE KONTAKTOWE FIRMY VAN DER VALK SOLAR SYSTEMS | PROJEKTOWANIE I PRODUKCJA SYSTEMÓW MONTAŻU INSTALACJI FOTOWOLTAICZNYCH

Holandia

Zwartendijk 73, 2681 LP Monster
Holandia, T +31 (0)174 25 49 99
sales@valksolarsystems.nl
www.valksolarsystems.nl

Wielka Brytania i Irlandia

Innovation House, Discovery Park, Innovation Way,
Sandwich CT13 9FF Wielka Brytania
T +44 (0)1304 897658, sales@valksolarsystems.co.uk
www.valksolarsystems.co.uk

Międzynarodowe

Zwartendijk 73, 2681 LP Monster
Holandia, T +31 (0)174 25 49 99
sales@valksolarsystems.com
www.valksolarsystems.com



Van der Valk Solar Systems International



valksolar